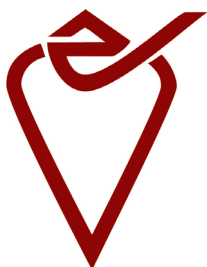


**AIMCRA**



# AGRICULTOR

Si quiere *rentabilizar al máximo* el cultivo de la **REMOLACHA** con los **precios actuales**, controle las enfermedades foliares

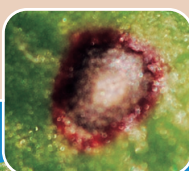
## ¿Puede una remolacha de 100 t/ha quedarse sólo en 70 t/ha?

**SÍ.** Esto ocurre si **NO** se controla **EFICAZMENTE** las enfermedades foliares y no mantiene la **REMOLACHA SANA HASTA RECOLECCIÓN**

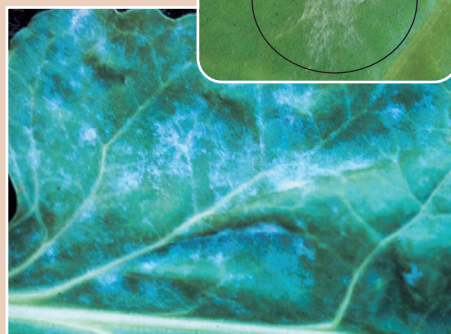
**1**

### Identificar las enfermedades foliares

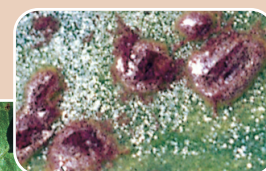
**Cercospora**



**Oidio**



**Roya**



**2**

### Momento de realizar los tratamientos

Los tratamientos deben iniciarse cuando se detectan las **PRIMERAS MANCHAS**.  
No espere bajo ningún concepto.

**3**

### ¿Con qué fungicidas?

AIMCRA les recomienda los siguientes (por orden alfabético)

**CERCOSPORA**

ESCOLTA • IMPACT o IMPACT-R • SPYRALE  
Siempre mezclados con Maneb o Mancozeb

**OIDIO**

Alto Combi • Azufre • Bumper-P • Escolta •  
Impact-R • Lovit • Punch CS • Spyrale

**ROYA**

Alto Combi • Escolta • Lovit • Spyrale

Dosis en kg o L/ha:

- Escolta: 0,35
- Impact o Impact-R: 1,25
- Spyrale: 1
- Maneb o Mancozeb: 2,5
- Punch CS: 0,5
- Azufre: 6
- Alto Combi: 0,375
- Lovit: 1
- Bumper-P: 1,5

## ¿Quiere ahorrar en el cultivo?

En el control de enfermedades, **NO SE PUEDE AHORRAR**. Hágalo en otras cosas como el abonado o las labores, pero no con los fungicidas.

La aplicación de fungicidas es una buena **INVERSIÓN**, ya que por cada euro que se gaste, el cultivo se lo devolverá con creces. ¡ESTÁ MÁS QUE DEMOSTRADO!

## ¿Duda si aplicar o no?

La aplicación de los fungicidas es una de las prácticas más importantes para que el cultivo sea rentable. Ante la duda, ya sabe: ¡TRATE!

## Y no olvide

1. **ALTERNAR LOS FUNGICIDAS.**
2. **Iniciar las aplicacione CON LAS PRIMERAS MANCHAS.**